

Setting the day/date.

Press the A button so that the sun ☀ is displayed & then press the B button to begin setting the date.

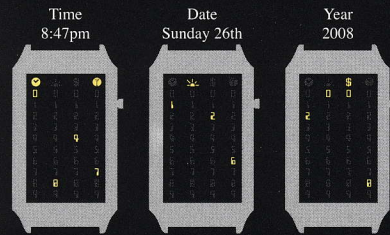
You will see 2 digits flashing on the right. This is the date.

- Press the A button to change the date, then press the B button to accept.

The digit on the left represents the day & will automatically change as you adjust the date.

1=Sun, 2=Mon, 3=Tues, 4=Wed, 5=Thurs, 6=Fri, 7=Sat

When checking the day/date press the A button until the sun icon is lit. For example, if the display shows 9 18 it is Wednesday the 18th.



Water Resistant.

Your watch is 3ATM Water Resistant. This means the watch can resist small splashes of water, but it should not get excessively wet. Please do not use the watch in the shower, for swimming or when washing the dishes.

Warranty

The warranty covers one full year free from manufacturers defect. This does not include:

- Water damage.
- Broken Glass.
- Damage due to abuse or carelessness.

For warranty issues please contact the store where you bought the watch or contact us through our homepage.
<http://www.pimp-watches.com/>

Battery.

Due to the nature of this watch with 44 LED lights lighting up every 2 minutes for 7 hours per day, there are 2 lithium CR2032 batteries used.

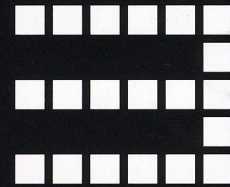
Life expectance can vary depending how often the button is pressed each day. It is calculated to last approximately 1 year if the time is displayed an average of 15 times a day.

Dim lights indicate your batteries need replacing.

In association with Tokyoflash Japan
www.tokyoflash.com

Star Performer

スターパフォーマ



日本語

Water Resistant.

Your watch is 3ATM Water Resistant. This means the watch can resist small splashes of water, but it should not get excessively wet. Please do not use the watch in the shower, for swimming or when washing the dishes.

Warranty

The warranty covers one full year free from manufacturers defect. This does not include:

- Water damage.
- Broken Glass.
- Damage due to abuse or carelessness.

For warranty issues please contact the store where you bought the watch or contact us through our homepage.

<http://www.pimp-watches.com/>

Battery.

Due to the nature of this watch with 44 LED lights lighting up every 2 minutes for 7 hours per day, there are 2 lithium CR2032 batteries used.

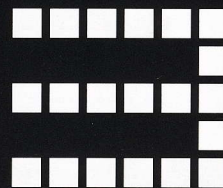
Life expectance can vary depending how often the button is pressed each day. It is calculated to last approximately 1 year if the time is displayed an average of 15 times a day.

Dim lights indicate your batteries need replacing.

In association with Tokyoflash Japan
www.tokyoflash.com

Star Performer

スターパフォーマ



日本語

STAR PERFORMER

Funktionen:

Zeitanzeige im 12- oder 24-Stundenmodus / Datumsanzeige / Jahresanzeige / PM Anzeige im 12 Stundenmodus / LED Flash-Funktion zwischen 6 PM und 1 AM / LED Flash-Funktion für 12 Minuten nach jeder Zeitanzeige
Knopf A (oben): Anzeige und Moduswechsel
Knopf B (unten): Set Funktion

Die vier Icons in der obersten Zeile bedeuten: (von links nach rechts)
Uhr - Die Zeit wird angezeigt.

Sonne - Das Datum wird angezeigt.

\$ - Das Jahr wird angezeigt.

Glas - Es ist im 12 Stundenmodus PM (Cocktailzeit!).

Einstellungen können immer nur in dem Modus vorgenommen, in dem die Uhr steht. Am besten ist es die Uhr in folgender Reihenfolge einzustellen:

1. 12 oder 24 Stunden-Anzeige
2. Uhrzeit
3. Jahr/Monat
4. Datum/Wochentag

12/24 Stunden-Anzeige einstellen:

Knopf B 3 x drücken, dann erscheint eine flashende 12 oder 24 mitten auf dem Zifferblatt. Mit Knopf A den gewünschten

Uhrzeit stellen:

Knopf B 1 x drücken, dann blinken die Stunden. Mit Knopf A die Stunde einstellen. Danach Knopf B drücken, dann flashen die Minuten. Mit Knopf A die Minuten einstellen.

Jahr/Monat einstellen:

Zunächst Knopf A drücken, bis der „\$“ erscheint. Dann Knopf B drücken und das Jahr durch drücken von Knopf A einstellen. Dann Knopf B drücken. Jetzt flashen die beiden linken Spalten. Mit Knopf A den Monat einstellen (1 = Januar, 4 = April, 12 = Dezember). Danach errechnet die Uhr von selbst für jedes Jahr die Anzahl der Tage pro Monat und den Wochentag für jedes Tagesdatum.

Datum/Wochentag einstellen:

Den Knopf A drücken, bis die Sonne aufleuchtet. Dann Knopf B drücken. Jetzt blinken rechts zwei Digits. Mit Knopf B das Tagesdatum einstellen. Gleichzeitig verändert sich auch die Anzeige auf der linken Seite. Entsprechend dem Tagesdatum wird hier der Wochentag ausgerechnet und angezeigt. (1 = Sonntag, 2 = Montag, 3 = Dienstag...)